

- LEGENDA**
- Limite di proprietà
 - A-B-C-D Villa (Licenza Edilizia n.2620 del 10.03.1956)
 - A contorno del fabbricato originale
 - B aggiunta (accatastamento del 1939)
 - C ampliamento del 1956
 - D scala esterna

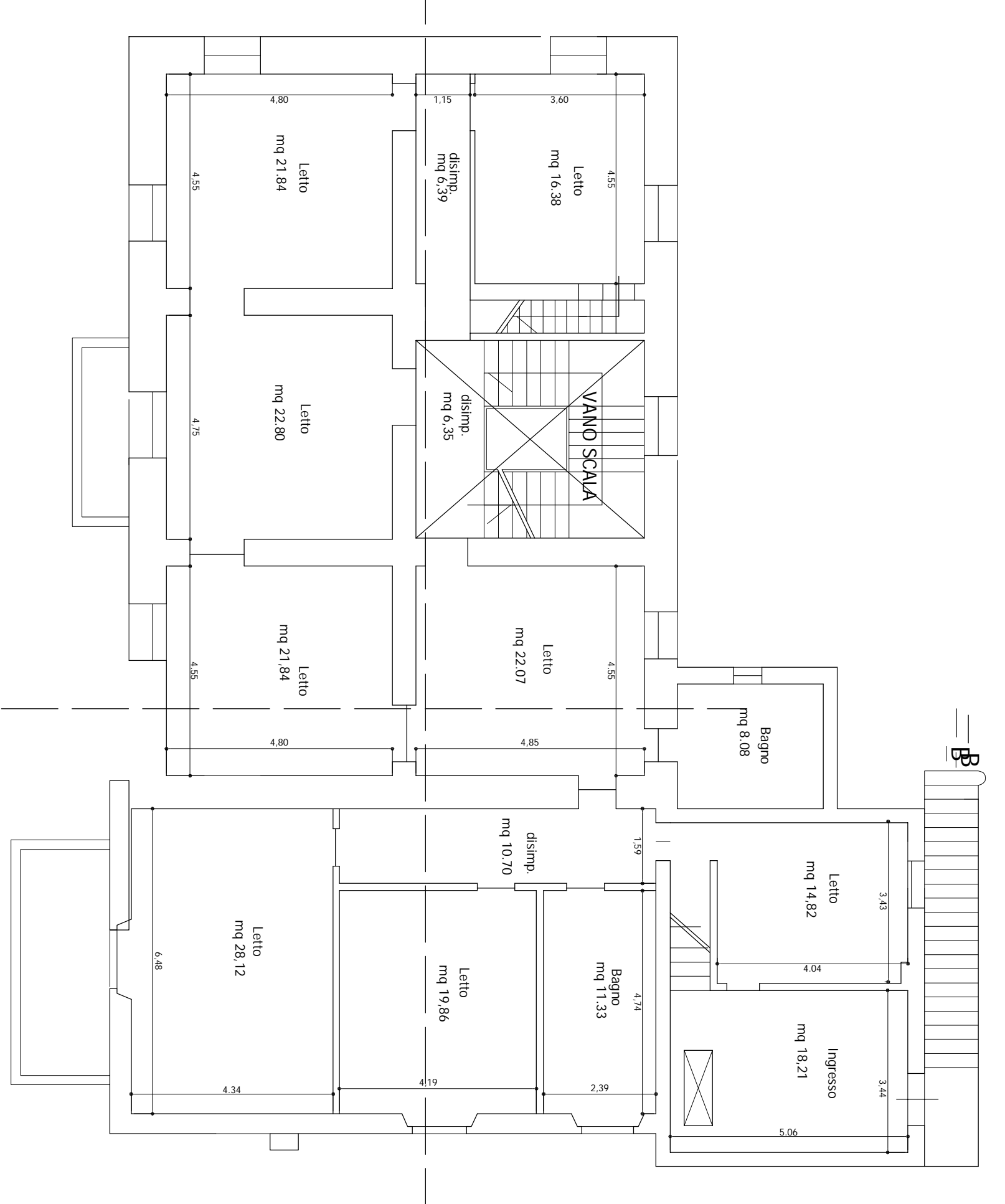
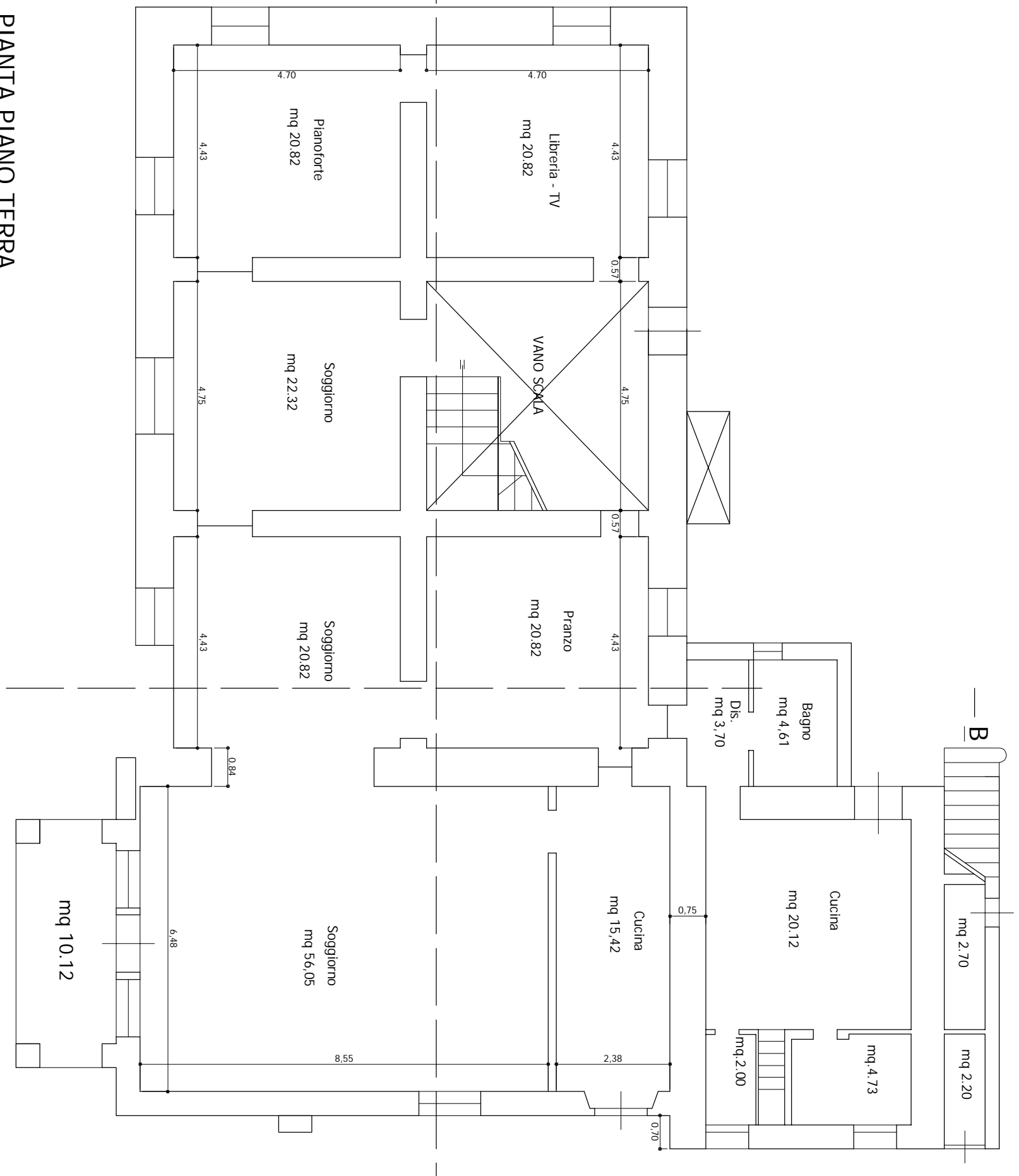
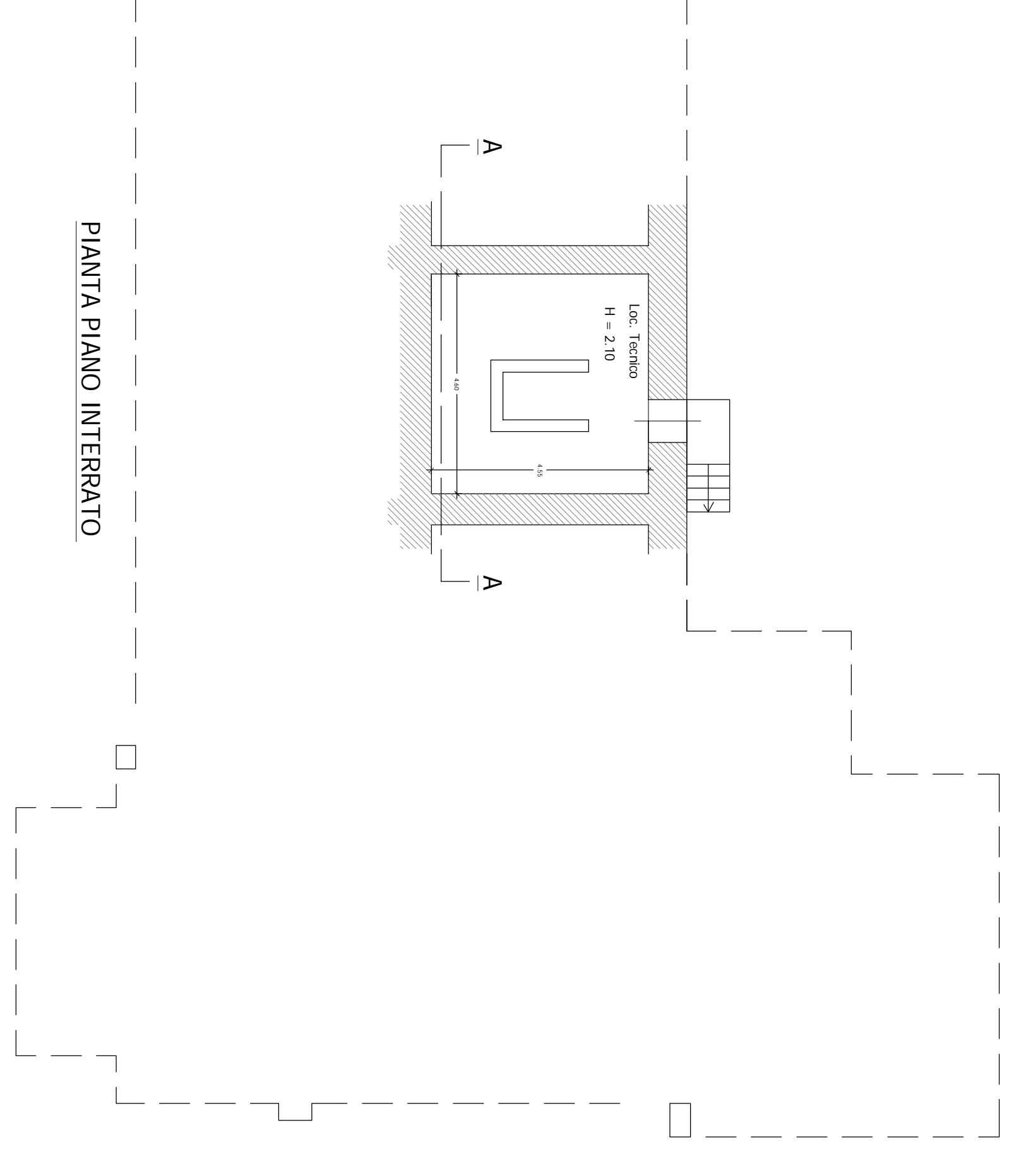


ROSETO DEGLI ABRUZZI
Via Tiziano 15

PROGETTO:	DATA
PIANO DI RECUPERO DI INIZIATIVA PRIVATA IN VIAMANTE ALLE VIA DEL PINGUENTE ART. 28 SOTTOSAZIONE F23 CON RECUPERO E VALORIZZAZIONE VILA PARES E COSTRUZIONE DI UN NUOVO FABBRICATO IN ACCATASTAMENTO DEL 1939 COSTRUTTORE ESISTENTE DELIBERA DI G.C. N. 286 DEL 17/09/2021	AGOSTO 2022
COMMITTENTE:	TAVOLA
ABBA SRL	2
DISEGNO: FABBRICATO AB-C-D (ESISTENTE)	REVISIONI
	SCALA: REV.1
	1:100

Geom. Franco Di Bonaventura
Via Palermo 27 - Roseto degli Abruzzi (TE)
tel. 085 20238130 - fax 085 20238131 - www.fabba.com

Dot. Ing. Vittorio Ciaioni
Via Palermo 27 - Roseto degli Abruzzi (TE)
tel. 085 20238130 - fax 085 20238131 - www.fabba.com



SUPERFICI UTILI ESISTENTI

[CORPO D] - FABBRICATO ORIGINALE (DA RISTRUTTURARE)	MQ 108,80
- PIANO TERRA (RM 3,78)	MQ 111,32
- PIANO PRIMO (RM 4,15)	MQ 108,53
RICALCOLO ALTEZZA (3,8x3,80)/11,32/2,70=	MQ 35,45
- SOTTOTETTO (SUOI PARAMETRI) 79% (69% di mq 14,88)	MQ 84,92
[CORPO B,C,D] - AGGIUNTE AL CORPO PRINCIPALE (OGGETTO DI DEMOLIZIONE)	MQ 366,00
[CORPO A] - CORPO A	MQ 366,00
[CORPO B,C,D] - AGGIUNTE AL CORPO PRINCIPALE (OGGETTO DI DEMOLIZIONE)	MQ 111,32
- PIANO TERRA (RM 4,25)	MQ 51,63
RICALCOLO ALTEZZA (4,25x3,80)/11,32/2,70=	MQ 113,20
- PIANO PRIMO (RM 4,15)	MQ 48,21
RICALCOLO ALTEZZA (4,15x3,80)/11,32/2,70=	MQ 105,53
- PIANO SECONDO (H=4,25)	MQ 105,53
TOTALE SU CORPO B,C,D	MQ 430,70
TOTALE SU A,B,C,D IN ZONA F2 = 399,01 + 430,70 = MQ 799,10	

